

KI Fluch oder Segen?



KI Fluch oder Segen?

- Was ist KI, Definition
- Gesetzliche Grundlagen
- Wie funktioniert die KI?
- Wie/wozu können wir die KI nutzen?
- Welche Risiken bringt uns die KI mit?
- KI im Alltag
- Wo setzt der Staat die KI ein?
- Links und Quellen

KI Fluch oder Segen?

- Was ist KI, Definition

- Künstliche Intelligenz ist die Fähigkeit einer Maschine, menschliche Fähigkeiten wie logisches Denken, Lernen, Planen und Kreativität zu imitieren.
- KI ermöglicht es technischen Systemen, ihre Umwelt wahrzunehmen, mit dem Wahrgenommenen umzugehen und Probleme zu lösen, um ein bestimmtes Ziel zu erreichen. Der Computer empfängt Daten (die bereits über eigene Sensoren, zum Beispiel eine Kamera, vorbereitet oder gesammelt wurden), verarbeitet sie und reagiert.
- KI-Systeme sind in der Lage, ihr Handeln anzupassen, indem sie die Folgen früherer Aktionen analysieren und autonom arbeiten.

KI Fluch oder Segen?

- Gesetzliche Grundlagen

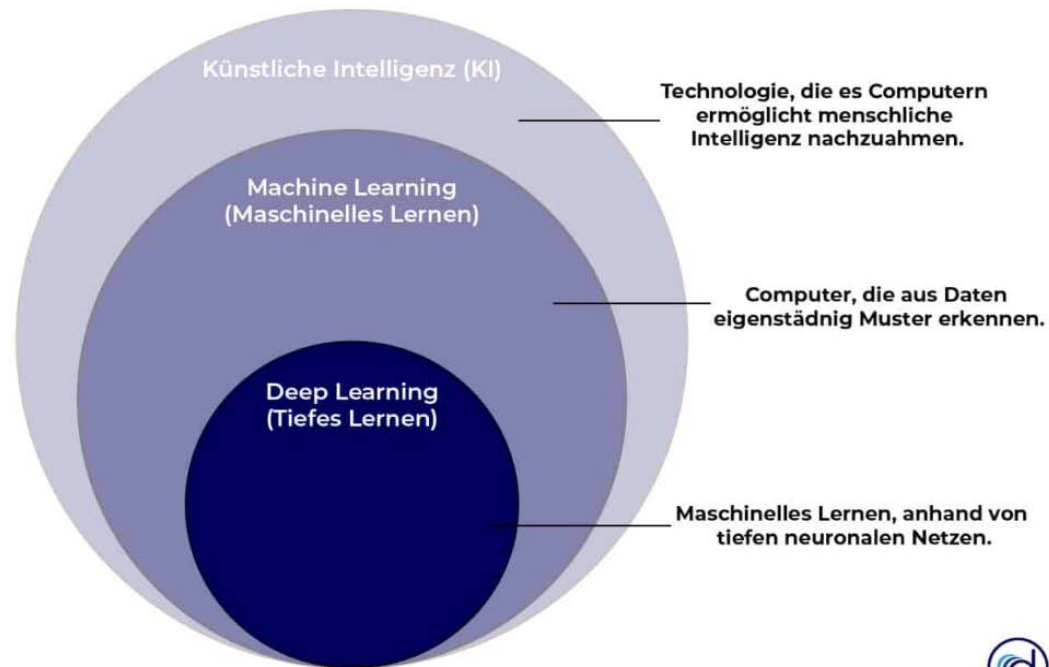
Um sicherzustellen, dass KI-Systeme in der EU sicher sind und grundlegende Rechte wahren, verabschiedete die Europäische Union im Juni 2024 das Gesetz über künstliche Intelligenz.

Diese [weltweit erste umfassende Gesetzgebung](#) zu Künstlicher Intelligenz setzt verbindliche Regeln für ihren Einsatz und ihre Entwicklung.

KI Fluch oder Segen?

- Wie funktioniert die KI?

Künstliche Intelligenz



KI Fluch oder Segen?

- Wie/wozu können wir die KI nutzen?
 - Suchhilfe im Internet
 - Sprachassistenten
 - Smart Home für mehr Sicherheit und Komfort
 - Gesundheits-Apps zur Überwachung von Vitalwerten und Medikamenteneinnahme
 - Virtuelle Arztbesuche

KI Fluch oder Segen?

- Welche Risiken bringt uns die KI mit?

Deep Fakes - Gefahren und Gegenmaßnahmen

Sogenannte Deep Fakes nutzen die Fähigkeiten Künstlicher Intelligenz, um etwa Gesichter oder Stimmen in Video- und Audioaufzeichnungen oder auf Fotos zu fälschen. Damit können zum Beispiel Videos von prominenten Persönlichkeiten gefälscht werden, in denen sie Aussagen treffen, die sie in der Realität nie ausgesprochen haben. Solche Methoden zur Manipulation von Identitäten können dazu dienen, biometrische Systeme zu überlisten oder Desinformationskampagnen durchzuführen und Unwahrheiten zu verbreiten. [Auf unserer Themenseite finden sich zahlreiche Informationen zum Thema Deep Fake sowie interessante Beispielaufnahmen.](#)

Im Video erklärt der BSI-Experte, [was Deep Fakes sind und wie man sie erkennt.](#)

KI Fluch oder Segen?

- KI im Alltag



KI Fluch oder Segen?

- Wo setzt der Staat die KI ein?
 - Sicherheitsbehörden
 - Cyberabwehr
 - Analyse Bilder und Videos zur Verbrechensbekämpfung (z.B. sexualisierte Gewalt an Kindern)
 - Bundesfinanzverwaltung (Algorithmen bei den Steuerschätzungen)
 - Außenministerium (Früherkennung aufkommender Krisen in der Welt)
 - Bundesbauministerium (Hochwasserschutz, Vorhersage Auswirkungen Starkregen)

KI Fluch oder Segen?

- Links und Quellen

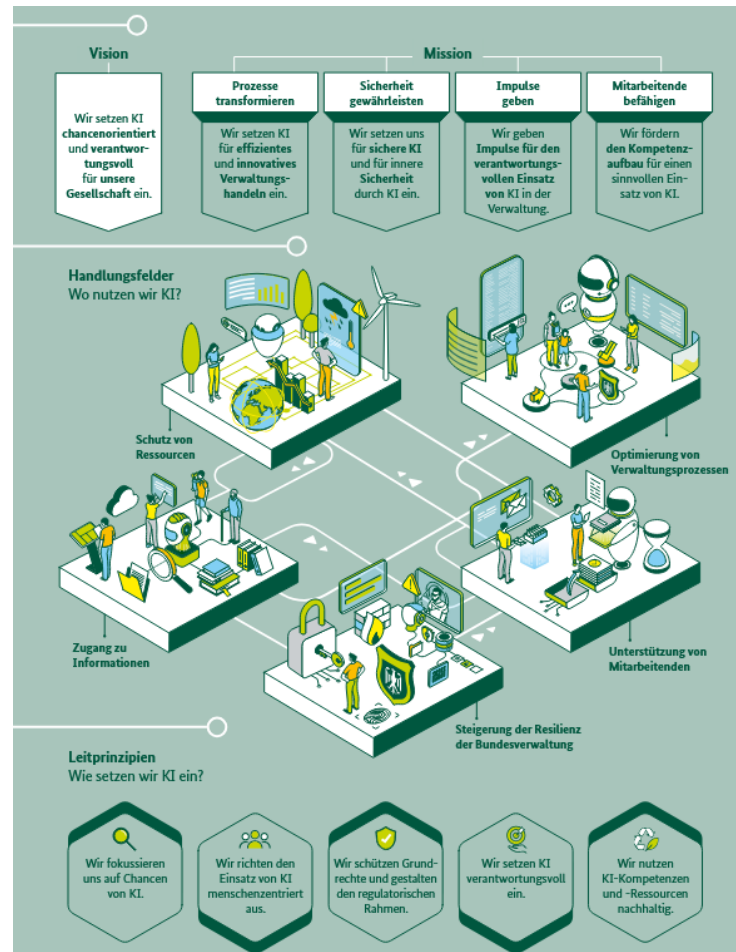
- [weltweit erste umfassende Gesetzgebung](#)
- [Auf unserer Themenseite finden sich zahlreiche Informationen zum Thema Deep Fake sowie interessante Beispielaufnahmen.](#)
- [was Deep Fakes sind und wie man sie erkennt](#)
- [BAGSO - Broschüre für Senioren zum Thema KI](#)



KI Fluch oder Segen?

Vielen Dank für Ihre /
Eure Aufmerksamkeit

KI Teil 2



KI Teil 2

- Zugang zu Plattformen und KI-Anwendungen
- KI gestützte Anwendungen für den Alltag

KI Teil 2

- Zugang zu Plattformen und KI-Anwendungen
 - ChatGPT (kostenlos & ohne Anmeldung nutzen)
 - <https://chatopenai.de/>
 - Künstliche Intelligenz kostenlos nutzen online ohne Anmeldung: Tools, Möglichkeiten & Sicherheit
 - <https://kostenlos.com/ki/ki-kostenlos/>
 - Künstliche Intelligenz einfach mal ausprobieren?
 - <https://zukunftszenrum-berlin.de/unser-angebot/ueberblick-ki/kuenstliche-intelligenz-einfach-mal-ausprobieren/>
 - Die 10 besten KI-Tools 2025 (4 davon kostenlos)
 - <https://www.gradually.ai/beste-ki-tools/>

KI Teil 2

- **KI gestützte Anwendungen für den Alltag**
 - **KI-Assistent ELKI hilft bei Fragen zu Elterngeld & Co.**
 - Ob Schwangerschaft, Elternzeit oder Elterngeld: ELKI beantwortet zielgenau die wichtigsten Fragen zu diesen Themen und entlastet dadurch Personalverantwortliche, Führungskräfte und Beschäftigte.
 - **Sonstige Beispiele für die Nutzung künstlicher Intelligenz**

KI wird praktisch alle Aspekte von Alltag und Wirtschaft verändern. Hier einige Beispiele.

 - **Gesundheit**
 - Forscher untersuchen derzeit, wie KI eingesetzt werden kann, um große Datenmengen zu analysieren und Muster zu finden, die zu neuen Erkenntnissen in der Medizin und zur Verbesserung von Diagnosen führen können.
 - So haben Forscher beispielsweise ein KI-Programm für Notrufe entwickelt, das verspricht, Herzstillstände mithilfe eines sprachgesteuerten digitalen Assistenten schneller und genauer zu diagnostizieren. Mit dem von der EU ko-finanzierten Programm [KConnect](#) werden innovative online-basierte medizinische Such- und Analysefunktionen entwickelt, mit denen Forscher klarere Erkenntnisse über die Wirksamkeit spezifischer medizinischer Eingriffe bekommen.
 - **Verkehr**
 - KI könnte die Sicherheit, Geschwindigkeit und Effizienz des Schienenverkehrs verbessern, indem die Reibung der Räder minimiert, die Geschwindigkeit maximiert und autonomes Fahren ermöglicht wird.

KI Teil 2

- KI gestützte Anwendungen für den Alltag
 - **Verarbeitendes Gewerbe**
 - Künstliche Intelligenz kann die Effizienz europäischer Hersteller steigern und dazu beitragen, Fabriken wieder nach Europa zu bringen. Roboter können in der Fertigung eingesetzt, Verkaufswege optimiert oder notwendige Wartungsarbeiten in intelligenten Fabriken rechtzeitig vorhergesagt werden.
 - Das EU-finanzierte Forschungsprojekt [SatisFactory](#) nutzt kollaborative Systeme und erweiterte Realität, um die Arbeitszufriedenheit in intelligenten Fabriken zu erhöhen.
 - **Ernährung und Landwirtschaft**
 - KI kann zur [Schaffung eines nachhaltigen Lebensmittelsystems](#) beitragen. Sie kann für gesündere Lebensmittel sorgen, indem der Einsatz von Düngemitteln, Pestiziden und Wasser minimiert, die Produktivität gesteigert und Umweltauswirkungen verringert werden. Roboter können beispielsweise eingesetzt werden, um Unkraut zu jäten, womit der Herbizideinsatz verringert wird.
 - Viele landwirtschaftliche Betriebe in der EU nutzen bereits KI, um ihre Nutztiere zu überwachen.
 - **Öffentliche Verwaltung und Dienstleistungen**
 - Durch Daten und Mustererkennung kann KI bei Frühwarnungen vor Naturkatastrophen eine entscheidende Rolle spielen.
 - 61 Prozent der Europäer sind KI und Robotik gegenüber positiv eingestellt; 88 Prozent sagen jedoch, dass diese Technologien mit Vorsicht eingesetzt werden sollten. (Eurobarometer 2017, EU28)
 - [Quelle wird in einem neuen Fenster geöffnet](#)

KI Teil 2

- Quellennachweise

- <https://www.handelsblatt.com/politik/deutschland/kuenstliche-intelligenz-welche-ministerien-ki-bereits-einsetzen-in-erstaunlich-konkreten-projekten/29221386.html>
- https://www.rentner24.eu/rentner-blog/rentner-news/2320229_ki-kuenstliche-intelligenz-ein-wegweiser-fuer-senioren
- NDR 90,3
- BMI