

Suizidrate in der BRD 1988 (Sterbefälle je 100.000 Einwohner)

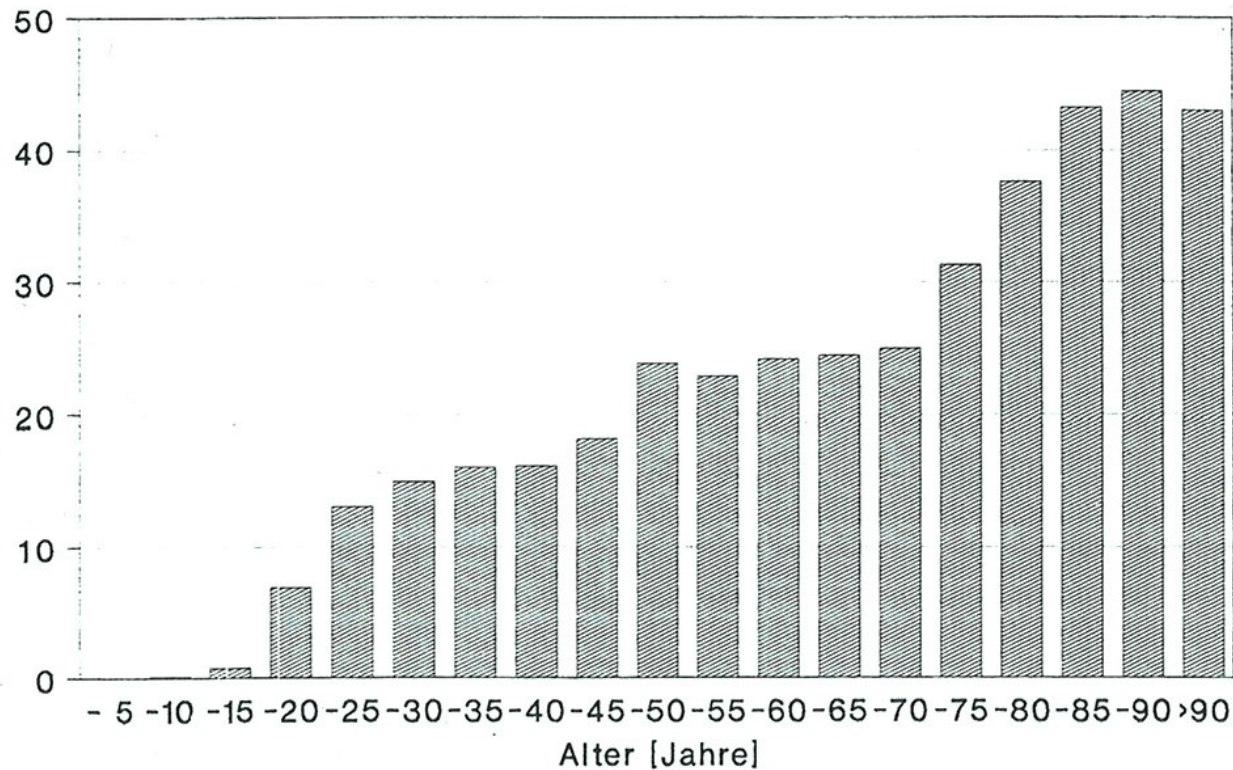
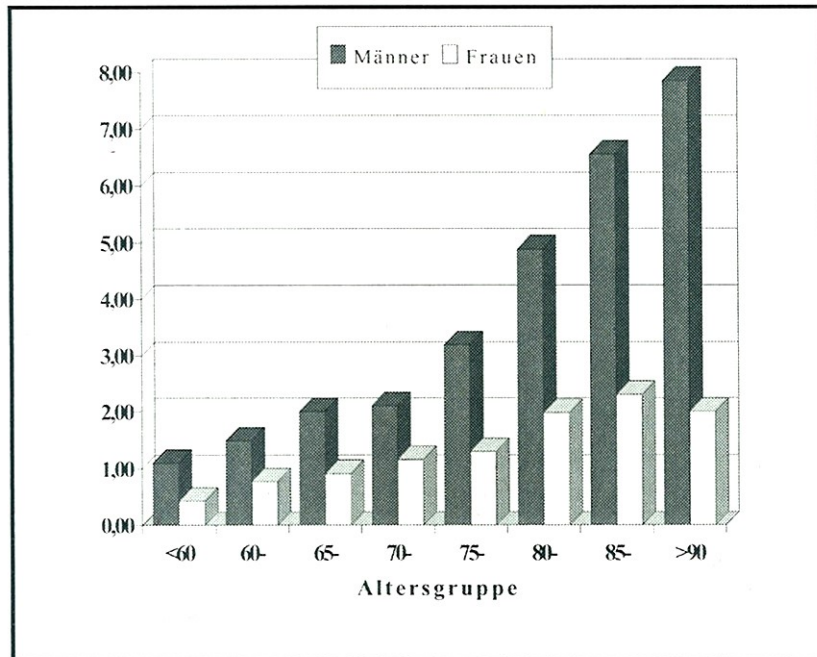


Abb. 1. Suizidrate in der Bundesrepublik Deutschland 1988.

Verhältnis von Suizid- zu Bevölkerungsanteil für die verschiedenen Altersgruppen für Männer und Frauen



Suizidquoten der jeweiligen Altersgruppen (Durchschnitt des gesamten Beobachtungszeitraumes)

